

# Je dois me raccorder

## AU RÉSEAU D'ASSAINISSEMENT

Dans notre département, trop d'habitations desservies par un réseau d'assainissement ne sont pas raccordées.

Il est obligatoire de se raccorder quand le réseau d'assainissement est présent.

Avant de procéder aux travaux, il faut s'assurer d'avoir déconnecté la fosse septique ou toutes eaux.



Je contribue  
À PROTÉGER  
MON ENVIRONNEMENT !



Je contribue  
À PROTÉGER  
MON ENVIRONNEMENT !

Il est fortement déconseillé

**DE JETER DANS LE RÉSEAU  
D'ASSAINISSEMENT  
LES PRODUITS SUIVANTS :**



Huiles  
Graisses



Peinture  
Solvants  
Résines



Pesticides  
Produits  
toxiques



Objets  
difficilement  
dégradables



Fonctionnement  
d'une **station  
d'épuration**

Immeuble Valkabois - Route de Grande Savane  
Z.A. de Valkanaërs - 97 113 GOURBEYRE  
Standard : 0590 809 978 Fax : 0590 800 221

[www.eauguadeloupe.com](http://www.eauguadeloupe.com)

GINGER CARAÏBES - OCT 2015 - Atypic

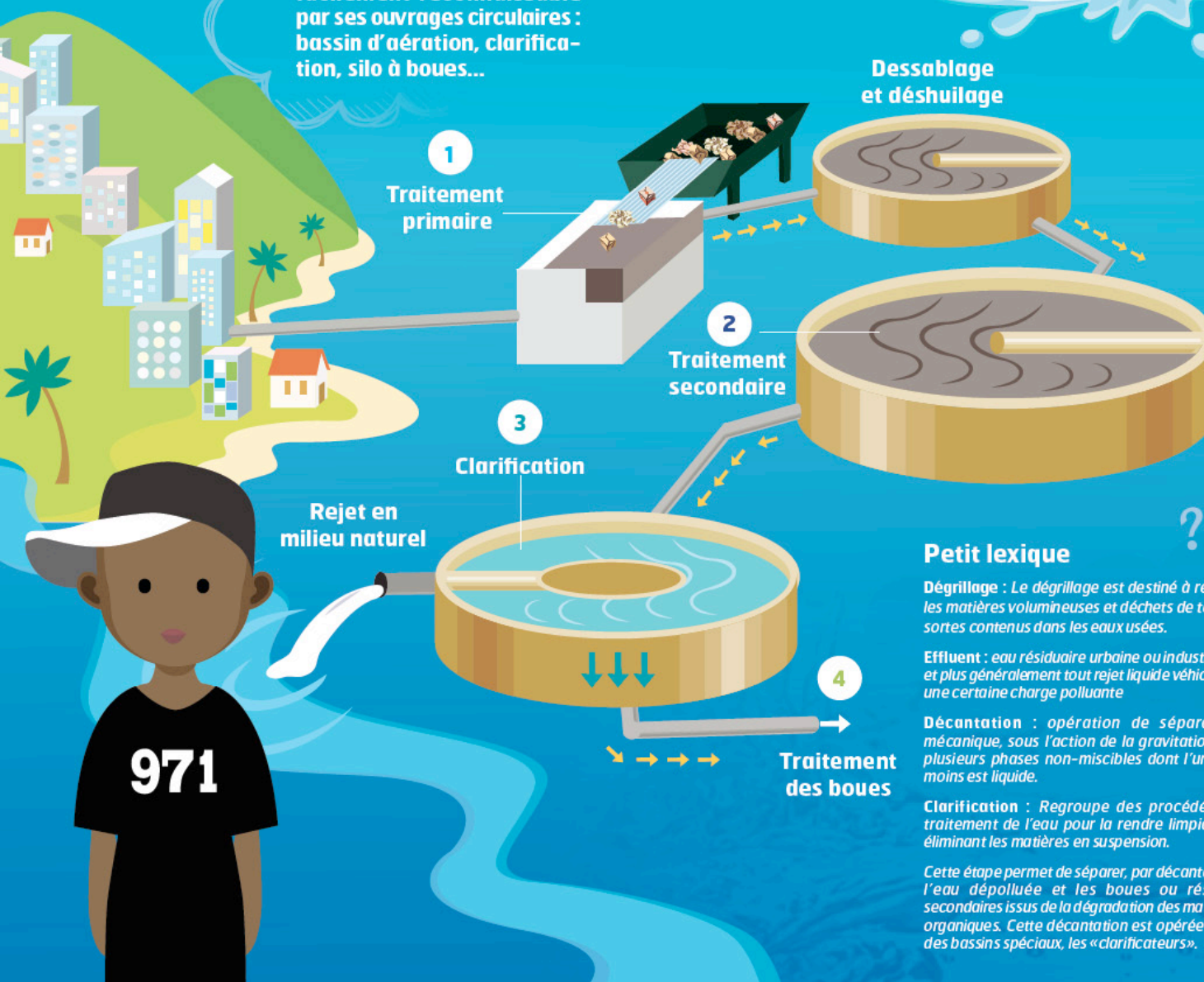




# Une station d'épuration à quoi cela ressemble ?



Une station d'épuration est facilement reconnaissable par ses ouvrages circulaires : bassin d'aération, clarification, silo à boues...



# Une station d'épuration comment cela marche ?



Nous polluons l'eau par nos différents usages. Il est nécessaire de la dépolluer dans une usine, avant de la rejeter en milieu naturel. Le traitement de l'eau usée se fait en plusieurs étapes.

## 1 LE TRAITEMENT PRIMAIRE

Le prétraitement va permettre d'enlever les macro déchets (volumineux et solides) des eaux usées. Cela se traduit par un dégrillage des effluents. Le traitement primaire permet d'enlever la fraction de déchet non dissoute de l'eau usée par décantation ou flottation.

## 2 LE TRAITEMENT SECONDAIRE

Le traitement secondaire, souvent biologique, a pour objet d'enlever la pollution dissoute dans l'eau grâce à l'action des micro-organismes naturellement présents dans le mélange et en eau traitée.

## 3 LA CLARIFICATION

La clarification est l'ultime étape avant le rejet de l'eau traitée dans le milieu récepteur.

## 4 LE TRAITEMENT DES BOUES

Les déchets créés par la station d'épuration sont principalement des boues qui peuvent être valorisées agronomiquement voire énergétiquement ou mise en centre de stockage.

### Petit lexique

**Dégrillage :** Le dégrillage est destiné à retenir les matières volumineuses et déchets de toutes sortes contenus dans les eaux usées.

**Effluent :** eau résiduaire urbaine ou industrielle, et plus généralement tout rejet liquide véhiculant une certaine charge polluante

**Décantation :** opération de séparation mécanique, sous l'action de la gravitation, de plusieurs phases non-miscibles dont l'une au moins est liquide.

**Clarification :** Regroupe des procédés de traitement de l'eau pour la rendre limpide en éliminant les matières en suspension.

Cette étape permet de séparer, par décantation, l'eau dépolluée et les boues ou résidus secondaires issus de la dégradation des matières organiques. Cette décantation est opérée dans des bassins spéciaux, les « clarificateurs ».



971